

Fiabilité assurée grâce à une précision qui perdure dans le temps

Compteur à ultrasons Neptune® MACH 10®



Le compteur d'eau à ultrasons MACH 10® est fondé sur une métrologie à l'état solide sans détérioration de la précision au fil du temps. Doté d'un boîtier principal en alliage de cuivre exempt de plomb et résistant à la corrosion, le MACH 10 est conçu pour résister à des conditions de fonctionnement exigeantes et offrir une précision continue pendant toute sa durée de vie.

- Diamètres de 5/8", 3/4" et 1"
- Technologie à ultrasons de pointe
- Plage de débit faible étendue pour une meilleure détection des fuites
- Boîtier principal en alliage de cuivre exempt de plomb
- Précision perdurant pendant toute la durée de vie du compteur
- Certification UL 327B
- Peut être installé aussi bien sur des conduites horizontales que verticales
- 3/4" et 1" pour les applications de protection incendie résidentielles
- Sans entretien



NEPTUNE
TECHNOLOGY GROUP

#winyourday

Spécifications

Conformité à la norme C715 de l'AWWA

Certification NSF/ANSI 61 Certification UL 327B

(Facultative pour les diamètres de 3/4" et 1")

Application

- Mesure du débit d'eau froide dans les applications résidentielles d'eau potable, d'eau potable et protection incendie combinées, et de recyclage/ d'eau secondaire.

Pression d'eau maximale de fonctionnement

- 175 psi

Plage de température d'eau en fonctionnement

- De +0,5 à +50 °C (de +33 à +122 °F)

Conditions environnementales

- Température de fonctionnement :
- De -10 à +65 °C (de +14 à +149 °F)
- Température de stockage :
- De -40 à +70 °C (de -40 à +158 °F)

Options

Diamètres

- 5/8" et 5/8" x 3/4"
- 3/4" et 3/4" x 1"
- 1" et 1" x 1 1/4"

Versions de compteurs

- Eau potable
- Recyclage de l'eau
- Protection incendie résidentielle (conduites d'eau à compteurs combinés ou à compteur autonome)

Garantie

- Neptune offre une garantie limitée couvrant les performances, les matériaux et la fabrication. Consulter la déclaration de garantie pour obtenir plus de détails.

Compatibilité des systèmes

- Compatible avec Neptune R900® et l'unité CMIU. Également disponible en versions MACH 10®)R900i™ pour une solution radio intégrée et MACH 10®)TC pour une compatibilité avec les dispositifs tactiles de Sensus.

Operating Characteristics

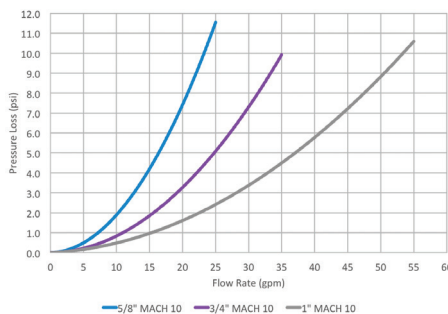
Diamètre du compteur	Plage de fonctionnement normale avec précision de 100 % (+/- 1,5 %)	Norme AWWA C715 Type 1	Débit faible étendu avec précision de 100 % (+/- 3 %)
5/8"	De 0,10 à 25 gal (US)/min De 0,02 à 5,68 m3/h	De 0,2 à 20 gal (US)/min De 0,05 à 4,54 m3/h	0,05 gal (US)/min 0,01 m3/h
3/4 "	De 0,10 à 35 gal (US)/min De 0,02 à 7,95 m3/h	De 0,5 à 30 gal (US)/min De 0,11 à 6,81 m3/h	0,05 gal (US)/min 0,01 m3/h
1 "	De 0,40 à 55 gal (US)/min De 0,09 à 12,49 m3/h	De 0,75 à 50 gal (US)/min De 0,17 à 11,35 m3/h	0,25 gal (US)/min 0,06 m3/h

Dimensions

Diamètre du compteur	Longueur	Hauteur	Filetage (NPSM)
5/8"	19,05 cm (7,5 po)	8,07 cm (3,18 po)	1,90 cm (0,75 po) - 35,56 cm (14 po)
5/8" x 3/4"	19,05 cm (7,5 po)	8,07 cm (3,18 po)	2,54 cm (1 po) - 29,21 cm (11,5 po)
3/4 "	22,86 cm (9 po)	8,71 cm (3,43 po)	2,54 cm (1 po) - 29,21 cm (11,5 po)
3/4" SL	19,05 cm (7,5 po)	8,56 cm (3,37 po)	2,54 cm (1 po) - 29,21 cm (11,5 po)
3/4" X 1"	22,86 cm (9 po)	8,71 cm (3,43 po)	3,17 cm (1,25 po) - 29,21 cm (11,5 po)
1"	27,30 cm (10,75 po)	78,89 cm (31,06 po)	3,17 cm (1,25 po) - 29,21 cm (11,5 po)
1" X 1 1/4"	27,30 cm (10,75 po)	78,89 cm (31,06 po)	3,81 cm (1,5 po) - 29,21 cm (11,5 po)

Pressure Loss

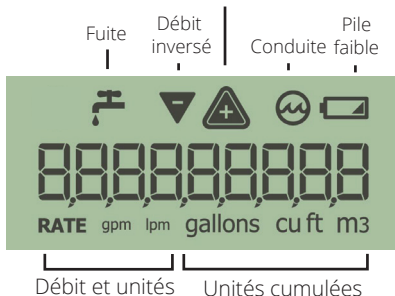
Ce graphique montre la performance type d'un compteur. Les résultats individuels peuvent varier.



Écran ACL

Affichage à 9 chiffres assurant une résolution optimale lors des lectures manuelles.

Débit direct + avertissement en cas de débit excessif



Unités de mesure disponibles

Consommation	Débit
Gallons	GPM
Pieds cubes	GPM
Mètres cubes	LPM
Mètres cubes (international)	LPM
Gallons impériaux	GPM
Acres-pied*	GPM
Litres*	LPM
Kilolitres*	LPM

*Cette unité ne peut pas être affichée sur l'écran ACL

Lecture

Haute résolution (affichage à 8 chiffres)	
0,1	Gallons US
0,1	Gallons impériaux
0,01	Pieds cubes
0,001	Mètres cubes



Neptune Technology Group
1600 Alabama Highway 229
Tallahassee, AL 36078
800-633-8754 f 334-283-7293